

# NVZ Factsheet hybride zorg

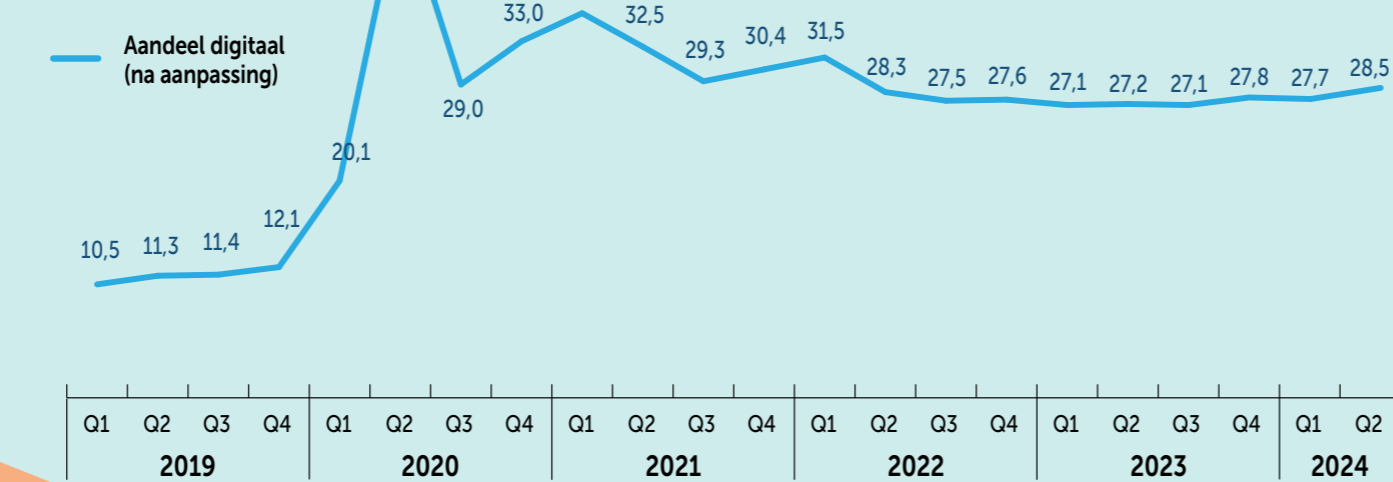
Februari 2025

De inzet van digitale middelen en communicatiemiddelen maakt zorg dichtbij de patiënt mogelijk. Daardoor hoeven mensen minder vaak naar het ziekenhuis te komen. Zo ontstaat hybride zorg - zelf als het kan, thuis als het kan en digitaal als het kan.\* De juiste mix, passend bij de zorgvraag en behoefte van de patiënt.

## Ambitie eind 2024: 30% van de policonsulten dichtbij de patiënt



### % Zorg dichtbij de patiënt



In de eerste helft van **2024** vindt **28,1%** van poliklinische consulten op afstand, dichtbij de patiënt.

### Zorg dichtbij de patiënt

In de eerste helft van 2024 vindt 28,1% van poliklinische consulten dichtbij de patiënt, op afstand van het ziekenhuis plaats. In de eerste helft van 2023 was dit aandeel iets lager: 27,5%.

Onder deze consulten vallen onder meer bellen, beeldbellen, telemonitoring, tele-dermatologie en schriftelijke consulten. Bellen is verreweg de grootste categorie.

**Het gebruik van schriftelijke consulten neemt verder toe en heeft inmiddels het gebruik van beeldbellen ingehaald.** In de eerste helft van 2024 maakte 94% van ziekenhuizen gebruik van schriftelijke consulten. Het aantal van deze consulten is in de eerste helft van 2024 met 53% toegenomen ten opzichte van de eerste helft van 2023.

### Telemonitoring COPD

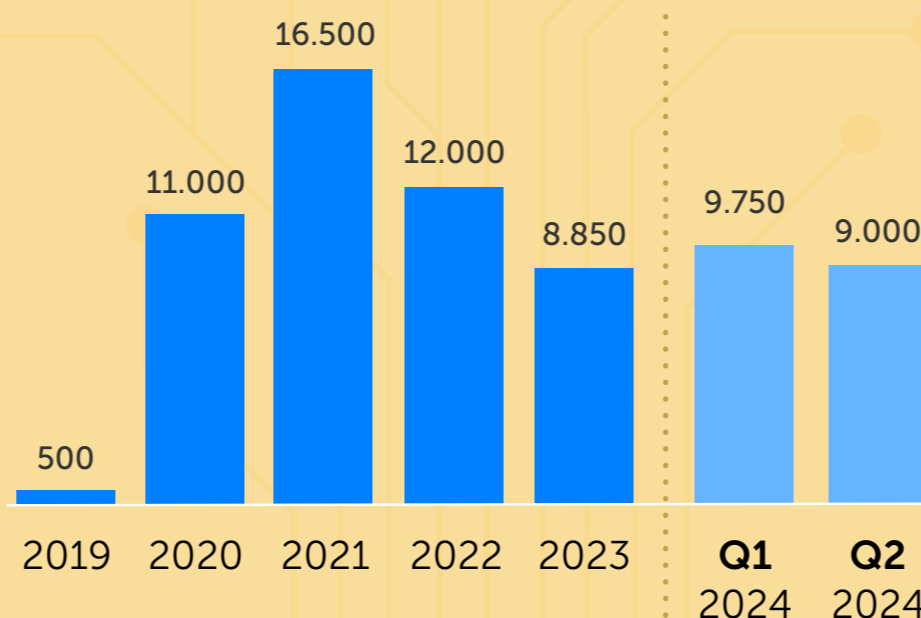
In de eerste helft van 2024 heeft een kwart van patiënten met COPD telemonitoring ontvangen. In 2019 was dit aandeel minder dan 1%. Twee derde van ziekenhuizen maakt in de eerste helft van 2024 gebruik van telemonitoring voor COPD patiënten. In het eerste half jaar van 2023 was dat de helft van ziekenhuizen.

### Beeldbellen

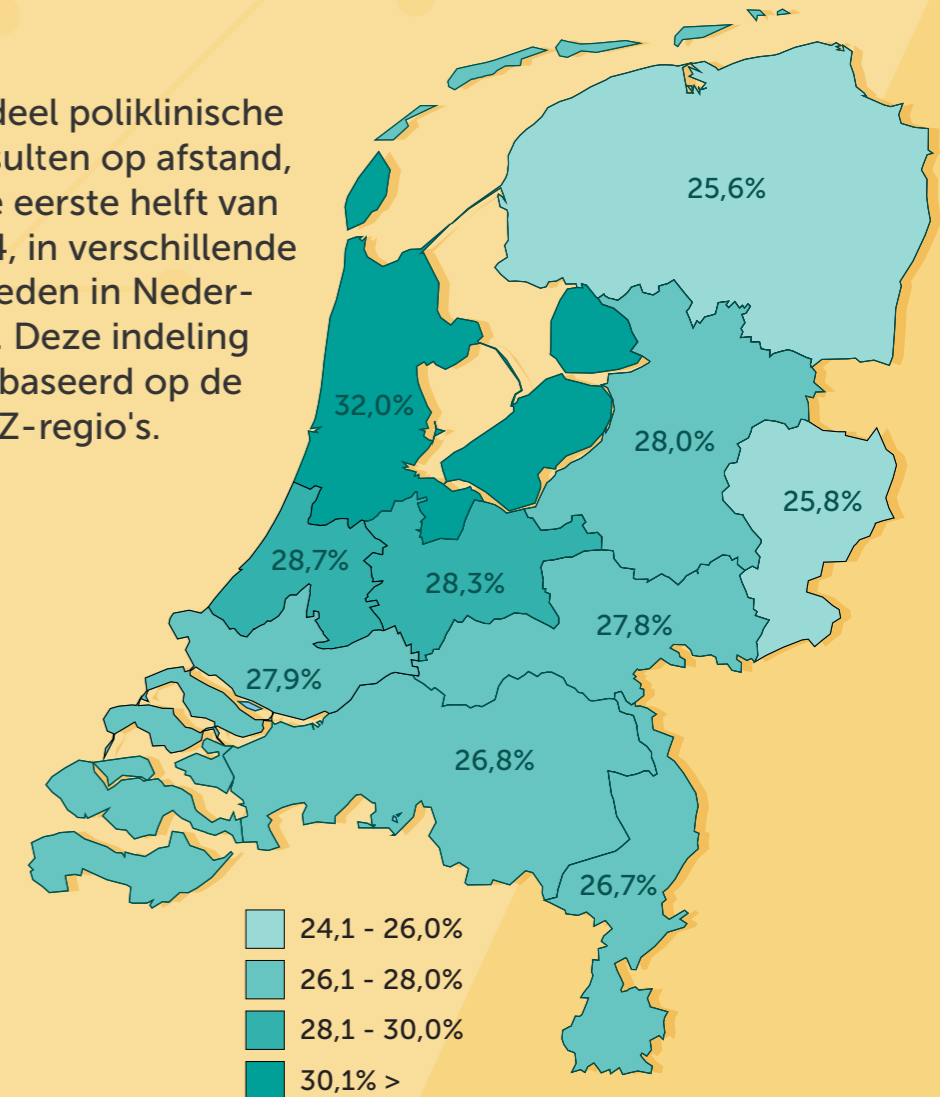


In 2019 maakte **51%** van de ziekenhuizen gebruik van beeldbellen.

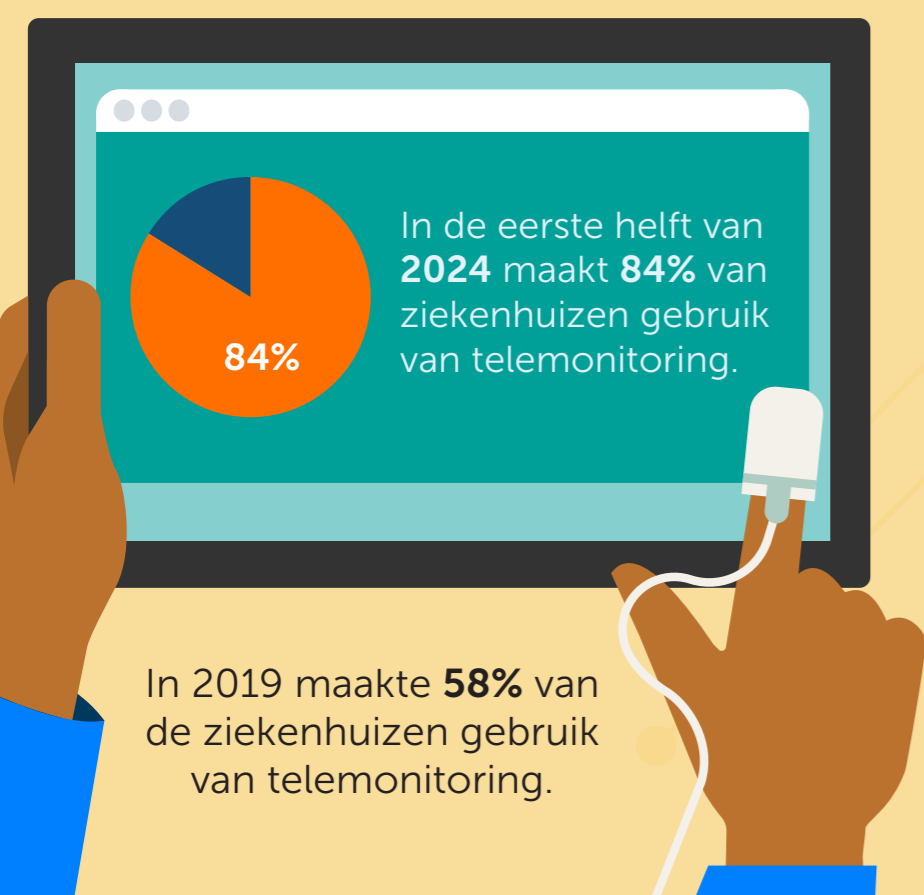
### Aantal beeldbelconsulten



Aandeel poliklinische consulten op afstand, in de eerste helft van 2024, in verschillende gebieden in Nederland. Deze indeling is gebaseerd op de ROAZ-regio's.

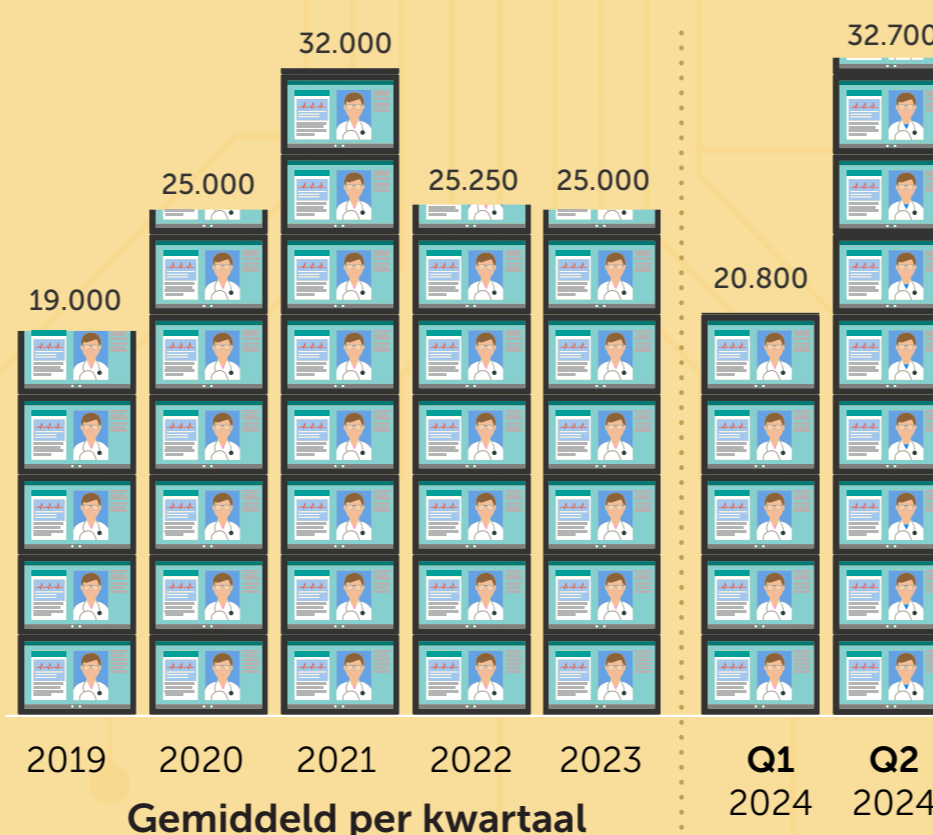


### Telemonitoring



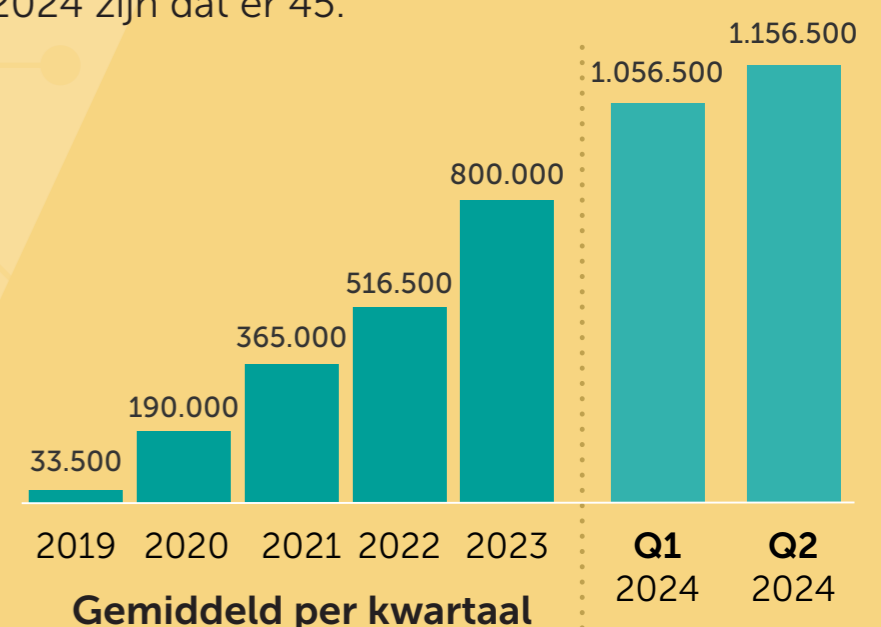
In 2019 maakte **58%** van de ziekenhuizen gebruik van telemonitoring.

### Aantal telemonitoringverrichtingen



### Digitale berichten via BeterDichtbij\*\*

Patiënten en zorgaanbieders communiceren in toenemende mate via digitale communicatie. Het gaat hier om zowel medisch inhoudelijke als niet-medisch inhoudelijke communicatie. In 2019 maken 24 ziekenhuizen gebruik van deze mogelijkheid, in de eerste helft van 2024 zijn dat er 45.



Bron data  
Landelijke Basisregistratie Ziekenhuiszorg (LBZ), 2019 tot en met 2024, medische verrichtingenregistratie excl. umc's (68 ziekenhuizen aangesloten op LBZ). Getoonde aantallen en percentages zijn afgerond.

\* Uitgangspunten hybride zorg, zie het Integraal Zorg Akkoord (IZA) 2022  
\*\* Bij BeterDichtbij: 3 februari 2025