

# SPOEDPOST

Amsterdam-Noord



Huisartsenposten  
Amsterdam  
Voor Speed



- Kwaliteitskader Spoedzorg
- Houtskoolschets
- IZA
- Capaciteit problemen Spoedzorg
- ASA 2020 -4 bestuurders: Amsterdamse ziekenhuizen en HPA
- Verzekeraar positief en ondersteunt dit



# De 7 uitgangspunten:

1. **Integrale samenwerking HAP/SEH**, laag complexe spoedzorgvraag, optreden als één team.
2. **Uniforme triage**: zorgvraag is bepalend voor de vervolgzorg.
3. **Regie** op de instroom ligt bij de **huisartsen**.
4. **Verantwoorde en efficiënte inzet van capaciteit en middelen**
5. **Taakdifferentiatie** voor een doelmatige inzet van personeel.
6. Verkorting **wachttijden** door samenwerking.
7. **Voorkomen van en vermindering** van laag complexe spoedzorgvragen tijdens ANW-uren.



Het doel van de implementatie van Spoedzorg Amsterdam is dat de patiënt met een spoedzorgvraag zo snel mogelijk **de juiste zorg op de juiste plek** door de juiste zorgverlener ontvangt in de ANW uren.

## Missie

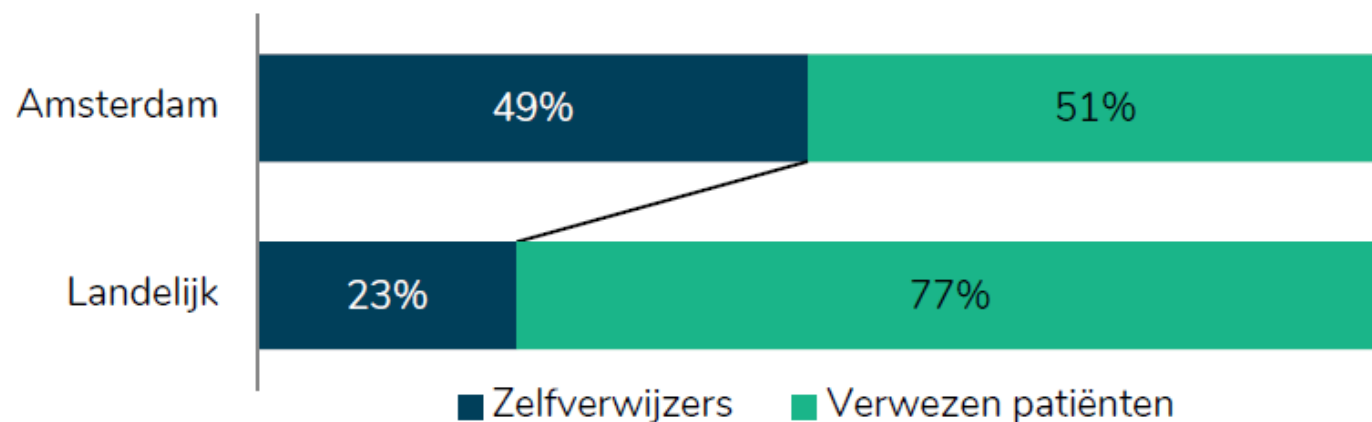
De HPa en de SEH willen hierbij als één team spoedzorg leveren aan de inwoners van Amsterdam (Noord). Daarom wilden we een spoedpost bouwen waarin zowel huisartsenzorg als ziekenhuiszorg wordt geboden.

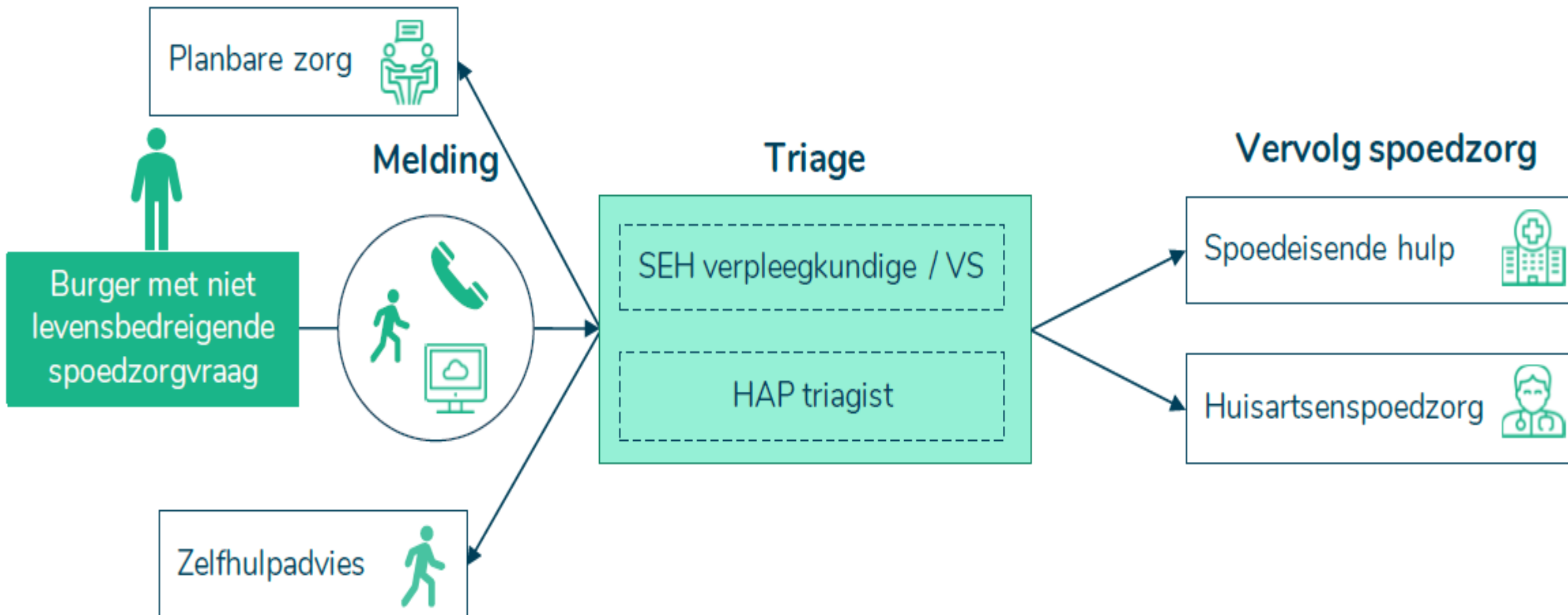
24/7 Spoedzorg beschikbaar



## Aanleiding hoog aantal zelfverwijzers, capaciteit beperkt

Vergelijking aandeel zelfverwijzers onder SEH bezoeken in Amsterdam en landelijk





Figuur 6 Schematische weergave gezamenlijke visie op spoedzorg in Amsterdam

# Waarom Amsterdam Noord?

- Goede samenwerking
- Duidelijk afgegrensd gebied
- Kleinschaligheid
- 1 ziekenhuis, 1 apotheek
- Start als pilot afdeling
- Uitrollen over Amsterdam





- Volledige integratie van HAP en SEH en uniforme triage
- PvE o.b.v. huidige en toekomstige productie van SEH en HAP
- Laagdrempelig ondersteunen zowel medisch als verpleegkundig
- Volledige integratie magazijn, steriel en apotheek
- Maximaal capaciteit en ruimte benutten
- Digitale gegevensuitwisseling
- Efficiënt werken, bereikbaarheid voorzieningen en logistiek.



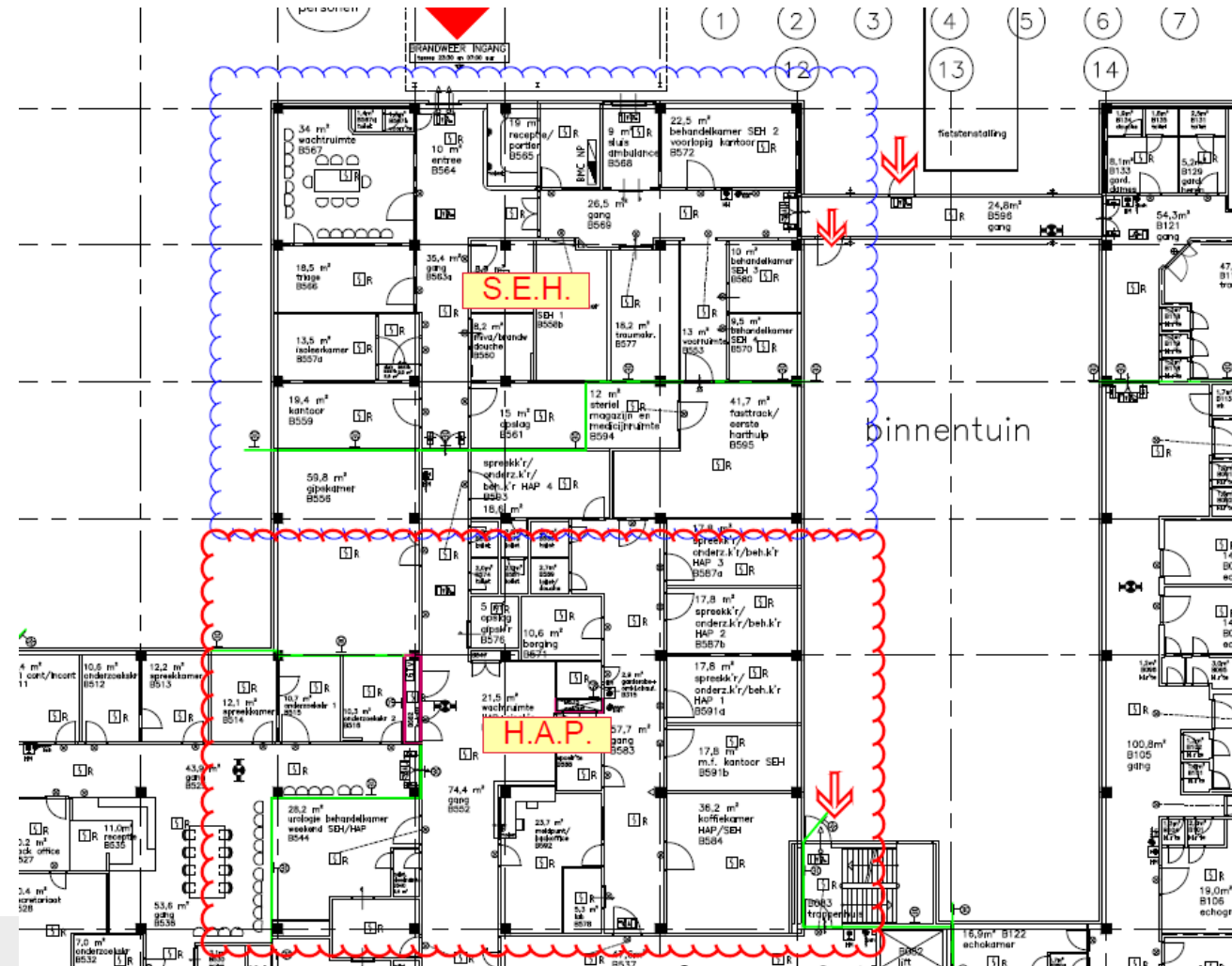


# “Oude” situatie SEH-HAP

# SPOEDPOST

Amsterdam-Noord

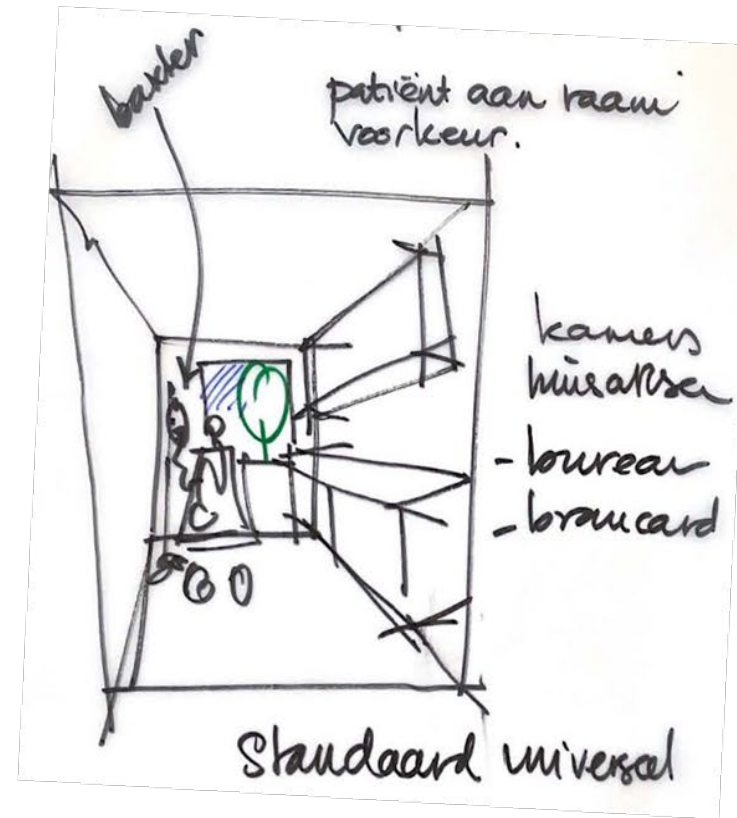
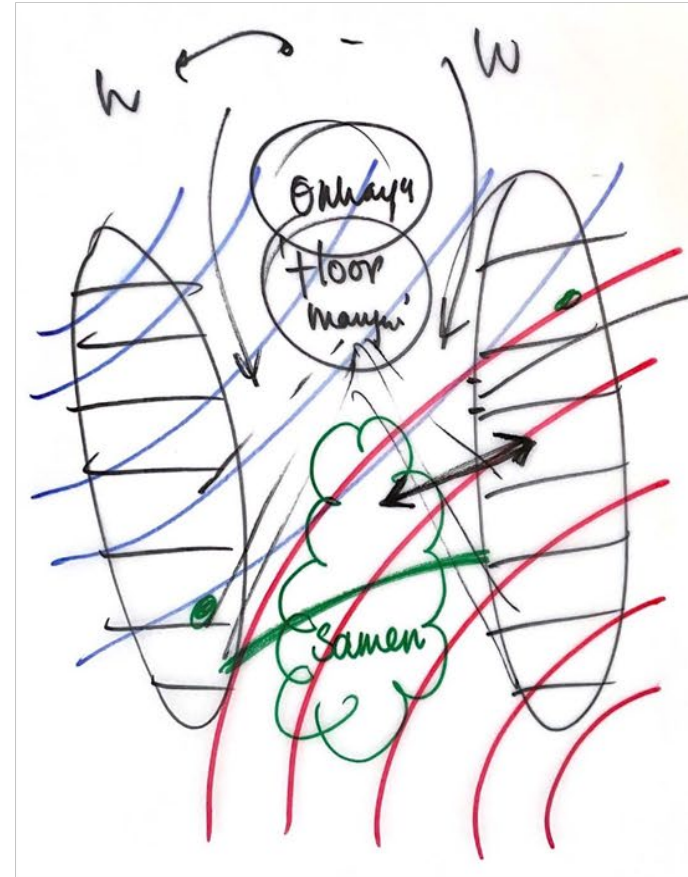
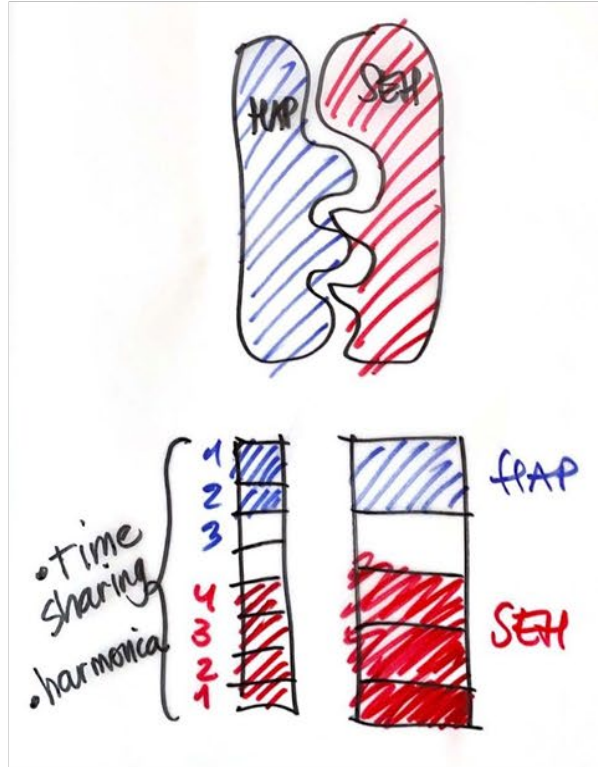
- 2<sup>e</sup> lijn voor de 1<sup>e</sup> lijn
- Alles dubbel uitgevoerd
- Afgesloten compartiment
- Beperkte ruimte en geen uitbreiding mogelijk
- Beperkte samenwerking

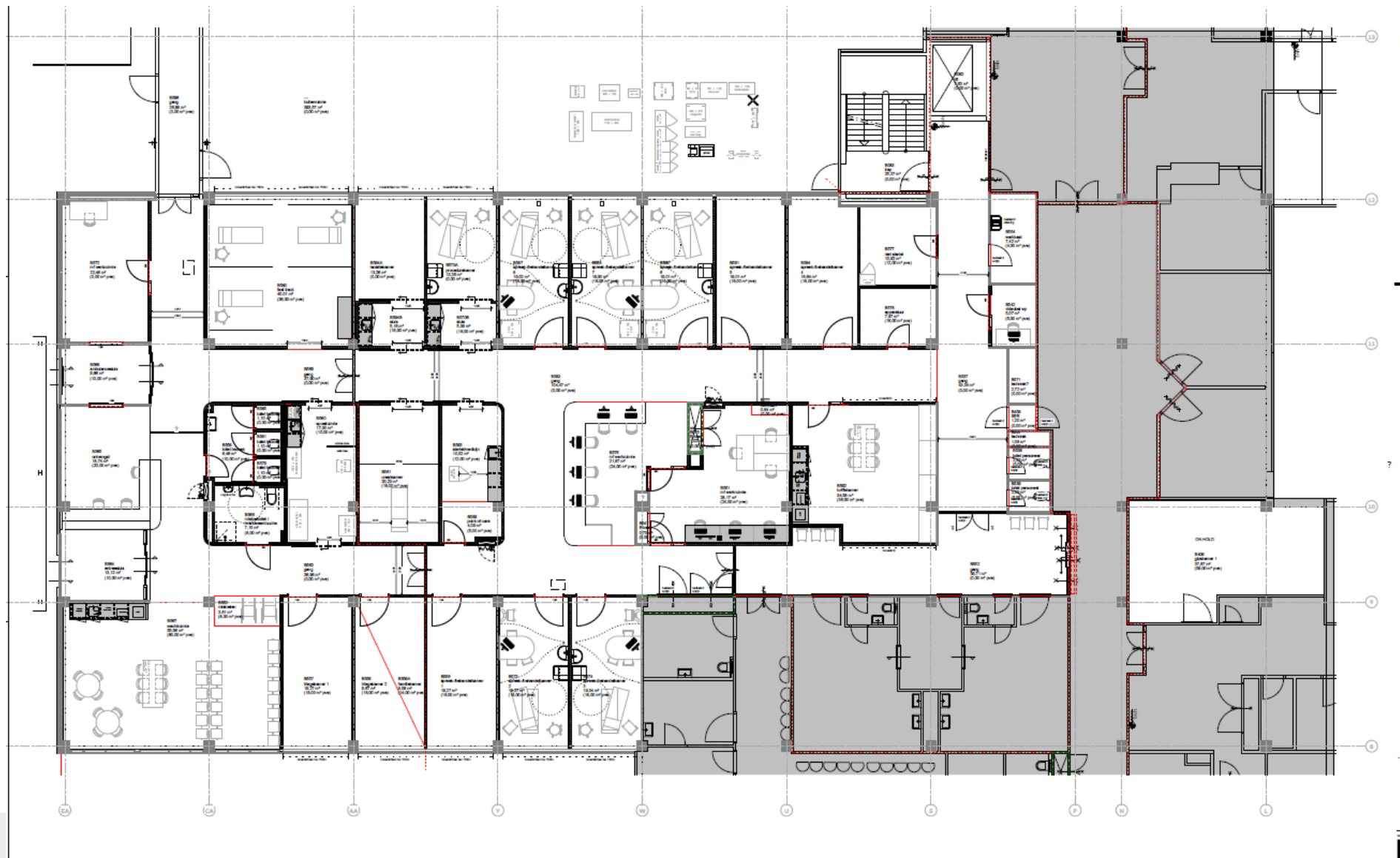


- **Ontwerptraject in gezamenlijkheid met de gebruikers/professionals**
  - Huisartsen, Medisch specialisten
  - Medewerkers Hpa, medewerkers SEH (verpleegkundig, balie etc.)
  - Ondersteunende diensten (facilitair, ICT, Medische techniek etc.)
  - Adviseurs (architect, ingenieur etc.), aannemers (vanaf V.O.)
  - Uitwerking van 'grof naar fijn' middels workshops, patiënt journey → table top



workshop 1









- Ontvangst met Hap medewerker en SEH medewerker
- Kunnen in beide systemen inschrijven
- Ondersteunen elkaar
- Beveiliging
- Coördinator
- Pre-triage





- Gedeelde ruimtelijke wachtkamer
- Dichtste bij laagcomplexe kamers
- Goed zicht vanuit balie en camera's



- Meeste kamers dual inzetbaar
- Bureaus en stoelen (HAP)
- Computersystemen op 1 scherm met een switch
- Vooraf-Mock Up gedaan-ruimtebeleving/ past alles
- Uniforme trolleys







- Centrale balie
- Verpleegkundigen
- Regie assistenten
- Direct bij artsenkamers
- Ruime opzet werkplek
- Overzicht over afdeling






- Start tijden
- Pre-triage, lijst ingangsklachten
- Stip en regie ass. stemmen af
- Huisarts en SEH arts ondersteunen laagdrempelig
- Evaluaties einde dienst
- Intervisie



## Wat wordt verder ontwikkeld?

- 
- Aansturing Spoedpost:
    - Pilot die beide partners vertegenwoordigt, korte lijnen managers en medisch coördinatoren
  - Gezamenlijk scholingstraject baliemedewerkers
  - “Scrum” de teams fysiek bijeen
  - MINDD zuil
  - Happy or Not
  - Met Spoed beschikbaar
  - Patient Journey evalueren en bijstellen





- Breed projectteam van beide partijen
- Cultuur traject, samenvoegen twee teams
- Betrek medewerkers vroeg
- Gezamenlijke ruimtes, gefaciliteerd, capaciteit vergroot
- Accepteer en draag uit: dat het anders denken en anders doen is!
- Eerste periode na realisatie geen grote aanpassingen gedaan worden ('wash in'...)
- Digitale gegevensuitwisseling; lange termijn planning i.v.m. externe factoren, zoals updates EPD, ketenpartners



**SPOEDPOST**

Amsterdam-Noord

# SPOEDPOST AMSTERDAM-NOORD



# Vragen?

