

SPOEDPLEIN

Trip down memory lane - 2011 naar nu
Oprichting Nijmegen op één lijn
Welke ambitie delen we
Startpunt voor transformatie
Waar zijn we mee bezig
Take home message



Huidige situatie sinds 2011



Alle zorgverleners bij elkaar

Maar uiteraard kijken de partijen vooral naar de voordelen van de concentratie van diensten en zorgverleners. Het Spoedplein is het domein van Eerste Hulp van het CWZ, de Huisartsenpost Nijmegen, de tandartspost, het zogeheten geboortehuis en de dienstapotheek. Iedere patiënt is binnen een paar passen of een kort ritje in rolstoel of op de brancard waar hij of zij wezen moet.

En is er specialistische zorg nodig, dan is het ziekenhuis naast de deur.

Het Nijmeegse Spoedplein ontstond in 2011 na afspraken tussen CWZ en de huisartsendienst vanuit de behoefte de huisartsenzorg en spoedeisende hulp te integreren, zodat de patiënt direct te maken krijgt met de juiste zorgverlener.

Bron : Omroep GLD – 4-7-2016

3.1 Welke activiteiten vinden plaats in de zorgcoördinatievoorziening?

In de ZCV wordt door samenwerkende zorgprofessionals, waar mogelijk in nauwe afstemming met de burger, met hoge mate van kwaliteit en deskundigheid bepaald wanneer de burger zorg nodig heeft (*eenduidige urgentiebepaling*), welke zorg nodig is (*passende zorginzet*) en door wie deze zorg het beste verleend kan worden (*coördineren zorginzet*).

Bron : Advies landelijke inrichting zorgcoördinatie – 4-4-2023

Naast elkaar en verbonden door de kleurrijke lijnen die op de grond staan
Aldus de architect in 2011

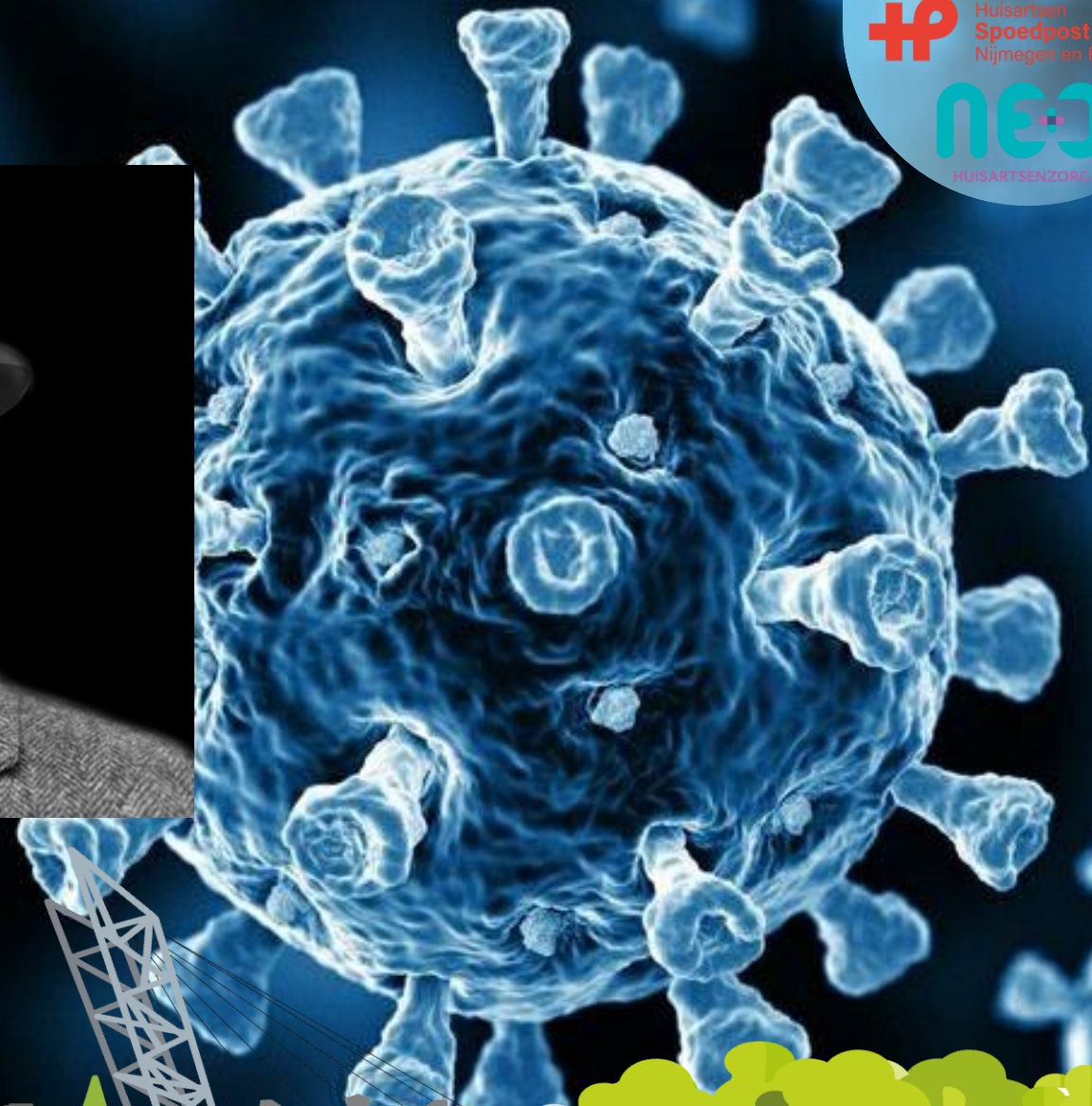
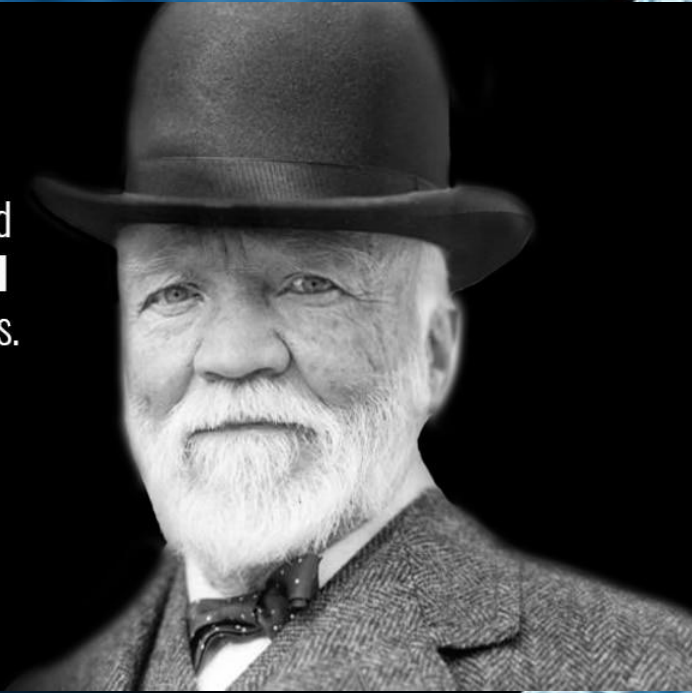


In 2020 kregen de lijnen echte betekenis....



Teamwork is the ability to work **together** toward a common vision. The ability to direct **individual** accomplishments toward organizational objectives. It is the **fuel** that allows common people to attain uncommon results.

-Andrew Carnegie





In 2021 gingen we de lijnen verder in kleuren..

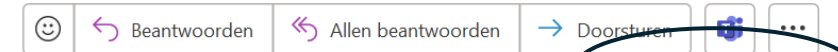


Aftrap geïntegreerde spoedzorg SEH/HAP



Hans Janssen

Aan Martijn.Rutten@radboudumc.nl; Eva Ouwendijk; Janneke Linssen; Angeline Arnts; Jean Takken
CC Silvia Schol



di 16-3-2021 12:47

Er staat al langere tijd op onze kalenders dat we ons gaan oriënteren op een nadere samenwerking met de SEH. De uitbraak van corona heeft aangetoond dat samenwerking op veel onderwerpen efficiency en kwaliteit oplevert, maar dat er ook belemmeringen zijn. Hieruit ontstond dan ook het idee om te onderzoeken hoe we dit structureel zouden kunnen borgen.

Op basis van oriënterende gesprekken tussen de SEH en de HAP en als vervolg daaruit een gemeenschappelijke pitch voor zowel bestuur van HAP en SEH is besloten de (on)mogelijkheden in samenwerking verder te onderzoeken. Vanuit het CWZ is daartoe budget beschikbaar gesteld om in samenwerking met een externe projectleider (Jocelyn Berdowski) de eerste stappen te zetten. Silvia is bezig om de (digitale) aftrap met de projectleider en vertegenwoordiging vanuit NEO, jullie dus., binnenkort te laten plaatsvinden.

Jocelyn heeft deze eerste verkenning met het CWZ inmiddels al gedaan, nu zal zij dat met ons doen, alvorens beide verkenningen naast of zelfs over elkaar heen gelegd gaan worden. Jocelyn geeft als aanpak het volgende aan :

1) SWOT analyse individueel met HAP en SEH:

=> Ik ben ervan overtuigd dat je pas goed met elkaar kan discussiëren over samenwerkingsprojecten als beide partijen goed voor ogen hebben wat hun individuele krachten en kansen zijn. Zo kun je makkelijker op zoek naar de win-win situatie. Als je dat niet doet bestaat het risico dat een project voor de een misschien een kans is, maar er weerstand komt uit onderstromen omdat hetzelfde project mogelijk een bedreiging is voor de ander.

2) de SWOTs over elkaar heen leggen en kijken waar de win-win kansen liggen, of kansen voor 1 partij die niet bedreigend zijn voor de andere. *Als de kans voor de een wel een bedreiging is voor de ander is ook interessant om te onderzoeken waarom het een bedreiging is en of we dat toch om kunnen zetten in een kans*

3) projecten formuleren om de kansen te benutten / bedreigingen op te vangen. *Hier kunnen we zeker gebruik maken van inspirerende projecten die elders zijn uitgevoerd.*

4) prioriteiten stellen in de projecten. *Hierbij helpt het om per project de complexiteit van implementatie en de impact op het doel te formuleren.*

5) balkenplanning maken van de gekozen projecten.

6) projecten implementeren. *Deze laatste stap zie ik zelf als een interne stap. Uiteraard zie ik als dat nodig is graag bij het aanbrengen van structuur.*



SAMEN SLIM WERKEN AAN STERKERE ZORG EN WELZIJN

Zo dragen we bij aan ieders
gezondheid in de regio Nijmegen

REGIO
NIJMEGEN
OP 1 LIJN

Oprichting NOEL -2022



NOEL IN HET KORT

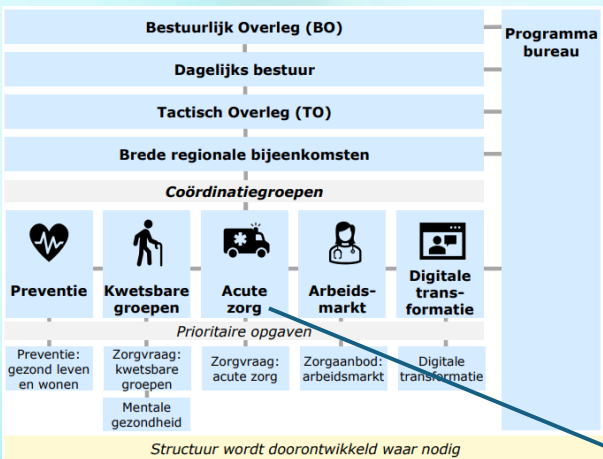
Regio Nijmegen op één lijn (NOEL) is het samenwerkingsverband van alle zorg- en welzijnsorganisaties in de regio.

We bundelen de krachten op het gebied van samenwerking. Zo kunnen we samen de grote uitdagingen en belangrijke vraagstukken in de gezondheidszorg aanpakken.

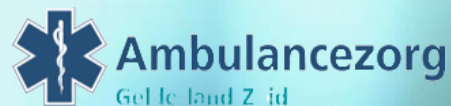
Met elkaar nemen we onze maatschappelijke verantwoordelijkheid om zorg en welzijn in deze regio goed, toegankelijk en betaalbaar te houden.



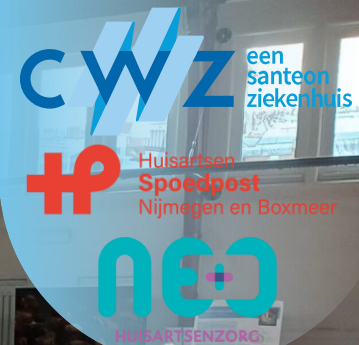
Coördinatie groep Acute Zorg NOEL - 2023



Radboudumc



Regio bijeenkomsten - Meet and Greet



COÖRDINATIEGROEP ACUTE ZORG

Leden coördinatiegroep: ziekenhuizen, huisartsenzorg, verpleeg- en verzorgingshuizen, wijkverpleging en geestelijke gezondheidszorg

We inventariseren en onderhouden lopende samenwerkingsprojecten

- Proef digitale HAP
- Luitwisseling IC en SEH personeel Radboud en CWZ
- Samenwerking tussen de HAP en de zorgcentrale van ZIG zorggroep
- Digitale gegevensuitwisseling

Onze gezamenlijke ambitie voor de acute zorg in de regio Nijmegen is

Integrale samenwerking en coördinatie tussen de diverse zorgdisciplines in de acute zorg vanuit een regionaal SPOEDPLEIN NIJMEGEN waarbij de acute zorgvraag van de patiënt leidend is voor de passende zorg

Vanuit deze samenwerkingsgedachten verkennen we nieuwe initiatieven

- (mede)behandeling door de SO op de HASP en/of SEH
- Gezamenlijke urgentie triage
- Voorwaarden schepende post ambulance op Spoedplein
- Lateralisatie Intoxicaties Radboud naar CWZ

Transformeren is moeilijk

START SMALL - LEARN FAST

Voorspelds snelheid ontwikkeling AI Intelligentie

AI beoordeling röntgen op de HAP

AI detectie onvoorwaarts val beweging

Digitale zelfrijge en zelfgegradies

Thuismonitoring met apps

Je bent de kleint zelf behandelen

Voor de diëtist: Complete Thuismeten app

Drinkel een bierke omarmen om digitale val te stoppen

Blinddoekeren meten zonder prikken met Apple Watch, het komt eraan

The Washing: "If anything defines health gap between America, it's the rise of telemedicine in the most remote places where the choice is have a doctor on site nearby urban hospital at all."

REGIO NIJMEGEN OP 1 LIJN



ACUTE ZORG

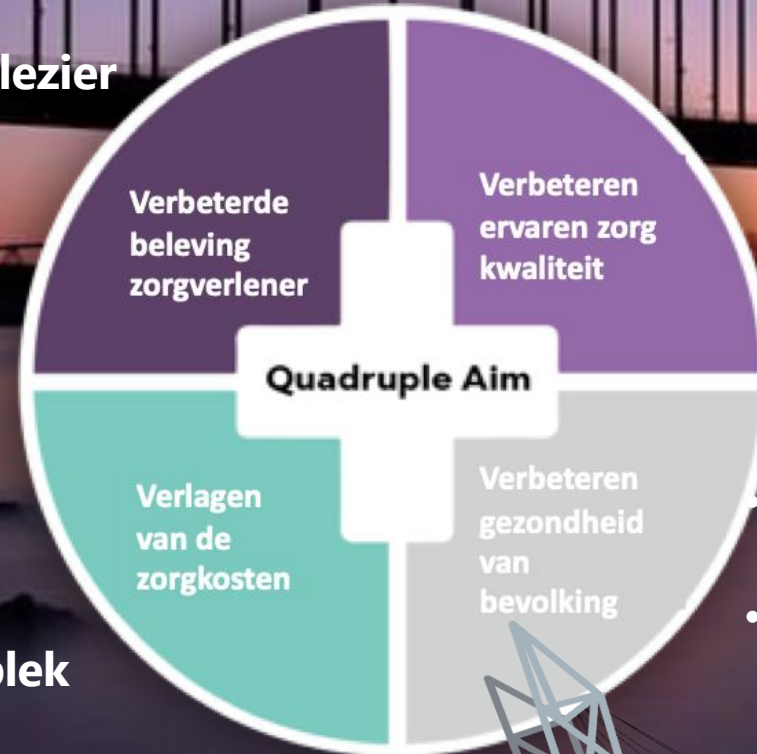


Gezamenlijke ambitie acute zorg Spoedplein Nijmegen

Integrale **samenwerking en coördinatie** tussen de diverse zorgdisciplines in de acute zorg vanuit een regionaal **Spoedplein Nijmegen** waarbij de acute zorgvraag van de patiënt leidend is voor passende zorg.



- **Managen werkdruk/werkplezier**
- **Ontwikkel perspectief/ Taakdifferentiatie**
- **Behoud medewerkers**



- **Toegankelijkheid acute zorg**
- **Beschikbaarheid acute zorg**
- **Zelfredzaamheid vergroten**
- **Juiste zorg op juiste plek enz.**
 - **Coördinatie van zorg**
- **Wat is spoed ? Juiste urgentie**

- **Voorkomen onnodige dubbelingen en kokers**
- **Gezamenlijke triage**
- **Juiste zorg op de juiste plek**
 - **Zorgpaden vanuit patient focus**

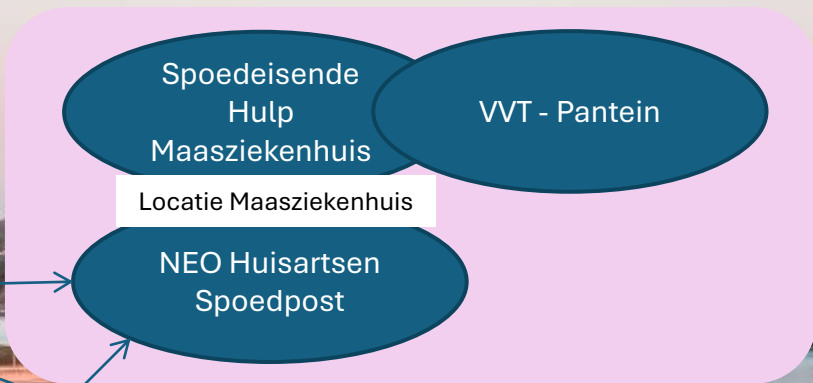
- **Juiste en tijdige acute zorg door juiste zorgverlener**
- **Wat is spoed ? Acute zorg preventie ?**



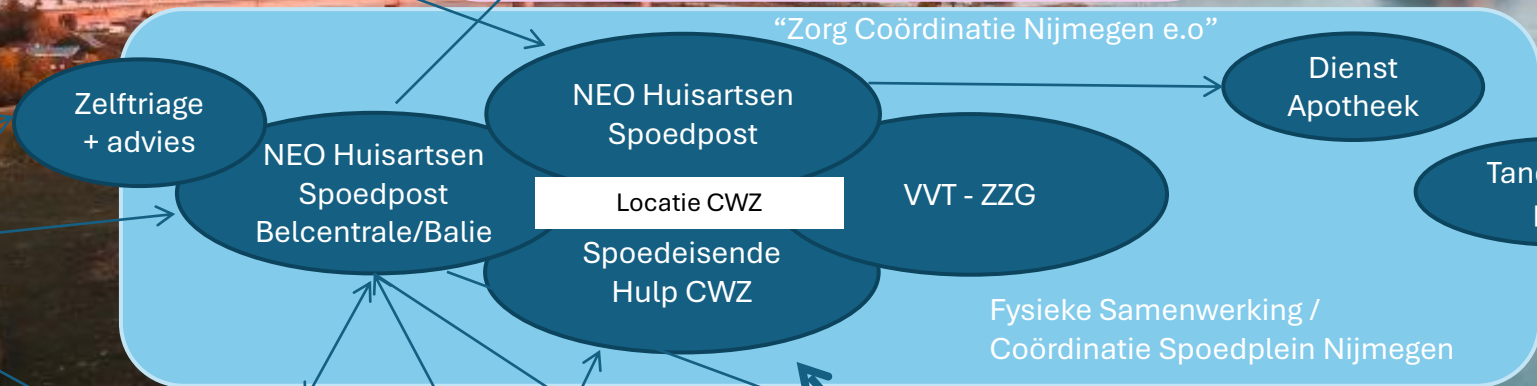
Startpunt in de ANW



Zorgvrager
ANW-uren
Op locatie
(Zelfmeder)



Zorgvrager
ANW-uren
Op afstand



3 ROAZ regio's



Spoedplein projecten/onderwerpen



Urgentiecategorieën
Nederlandse Triage Standaard

Code	Kleur	Titel	In taal	In tijd
U0	rood	Reanimatie	uitval vitale functie	Onmiddellijk
U1	oranje	Levensbedreigend	instabiele vitale functie	Zo snel mogelijk
U2	geel	Spoed	bedreiging vitale functie	Binnen een uur
U3	groen	Dringend	reële kans op schade	Binnen enige uren
U4	blauw	Niet dringend	verwaarloosbare kans op schade	Binnen een etmaal
U5	wit	Advies	geen kans op schade	Volgende werkdag



Gezamenlijke Urgentie Triage met Ziekenhuis

Pilot/Project

Samenwerken achter 1 Spoedloket

Pijn op de borst zorgpad



Heart score – 2^{de} -1^{ste} lijn
Pilot/Project

Rontgen op de HAP



Pilot/Project

Telefoonartsen pool



Pilot/Project

Kernteam Huisartsen

Pilot/Project

Hybride zorg Digitale HAP

Pilot/Project

Huisarts + Specialist



Regulier

Triage Crisisdienst

Pilot/Project

POH GGZ in de ANW
Pilot/Project

Samenwerking in de nacht

Pilot/Project

'Coördinatie' in de nacht thuiszorg

Regulier



Welke inzichten hebben we gekregen?



- **Kijk in elkaars keuken, op alle niveaus, investeer in meeloop uren bij elkaar, leer elkaar kennen, ga koffie drinken, je zult verrast zijn wat dit al oplevert;**
- **Start niet met praten over geld, verantwoordelijkheden en risico's maar start met praten over de inhoud, kansen en mogelijkheden met diegene die het betreft; de rest komt later..**
- **Think Big, Start small, Learn fast ;
"A journey of a thousand miles begins with a single step"**
- **Faciliteer en stimuleer innovatie en verandering, in plaats van deze te sturen en controleren;**
- **Denk na wat eigenlijk je hobbels en knelpunten zijn, los deze onderweg zo pragmatisch mogelijk op; Heb je echt een project nodig ? Met wil en daadkracht kom je verder dan met plannen en business cases..**
- **Organiseer "verandertijd" en executiekracht, praatjes vullen geen gaatjes;**
- **Wees geen DOEMdenker maar een DOENdenker ;**
- **Toon lef, doe de goede dingen, in plaats van de dingen goed;**



**“A pessimist sees the difficulty in every opportunity;
an **optimist** sees the opportunity in every difficulty.”**

~ Winston Churchill

PersonalExcellence.co

