

# NVZ Factsheet hybride zorg

Mei 2023

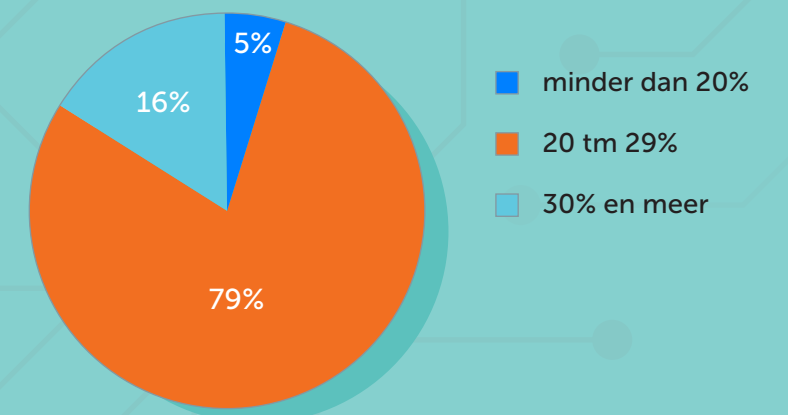
De inzet van digitale middelen en communicatiemiddelen maakt zorg dichtbij de patiënt mogelijk. Daardoor hoeven mensen minder vaak naar het ziekenhuis te komen. Zo ontstaat hybride zorg - zelf als het kan, thuis als het kan en digitaal als het kan.\* De juiste mix, passend bij de zorgvraag en behoefte van de patiënt.

## Ambitie eind 2022: 30% minder fysieke poli



### Zorg dichtbij de patiënt

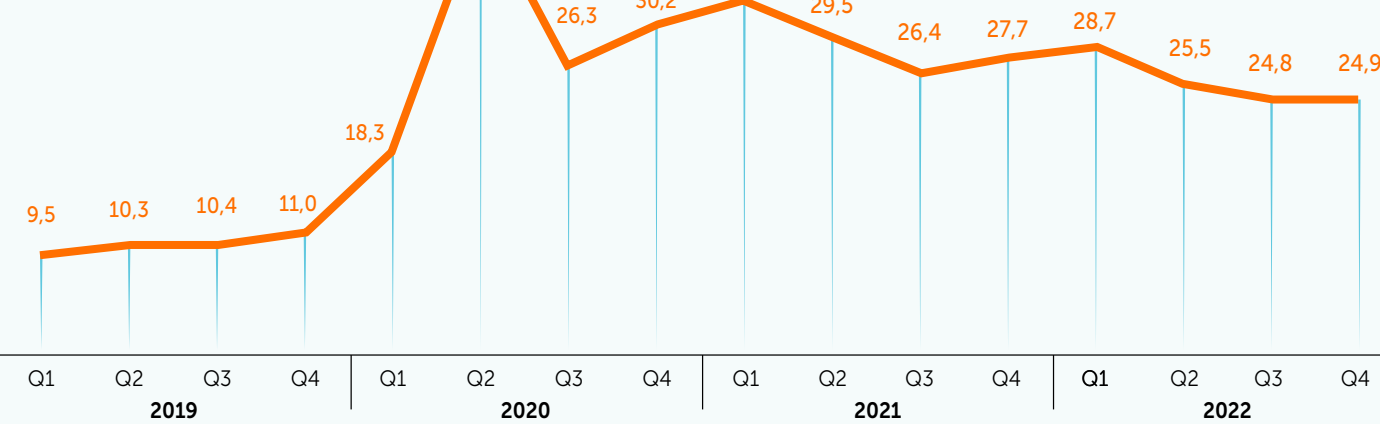
In **16%** van ziekenhuizen wordt in 2022 30% of meer poliklinische zorg buiten het ziekenhuis, dichtbij de patiënt verleend.



Om de zorg op afstand, dichtbij de patiënt te leveren, worden onder andere bellen, beeldbellen, telemonitoring, teledermatologie en schriftelijke consulten ingezet. Bellen is de grootste categorie hierin.

Niet alle digitale zorgvormen kunnen op dit moment als verrichting geregistreerd worden. Denk aan zorgvormen die verpleegkundigen of paramedici inzetten. Of digitale meekijkconsulten tussen huisarts en medisch specialist.

### % zorg dichtbij de patiënt



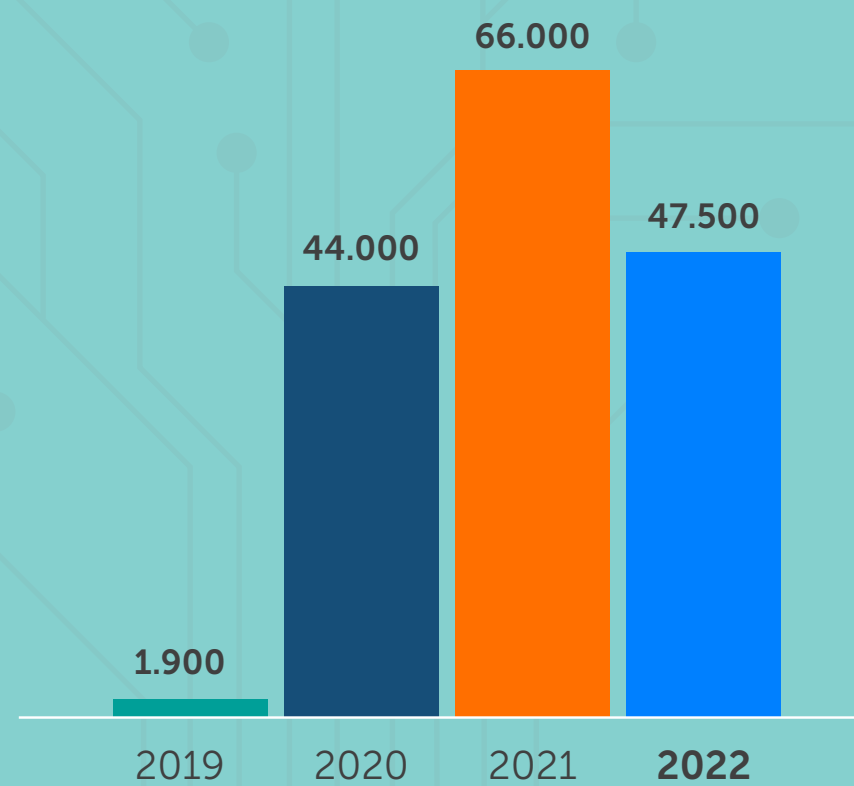
In **2022** vindt **26%** van poliklinische zorg buiten het ziekenhuis plaats.

### Beeldbellen

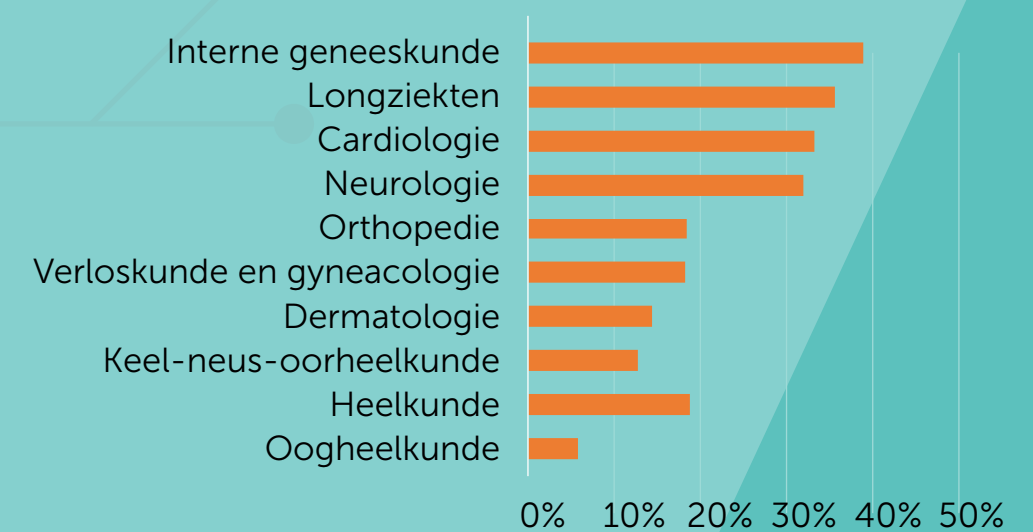


In 2019 maakt **51%** van de ziekenhuizen gebruik van beeldbellen, in 2022 was dat **99%**.

### Aantal beeldbelconsulten

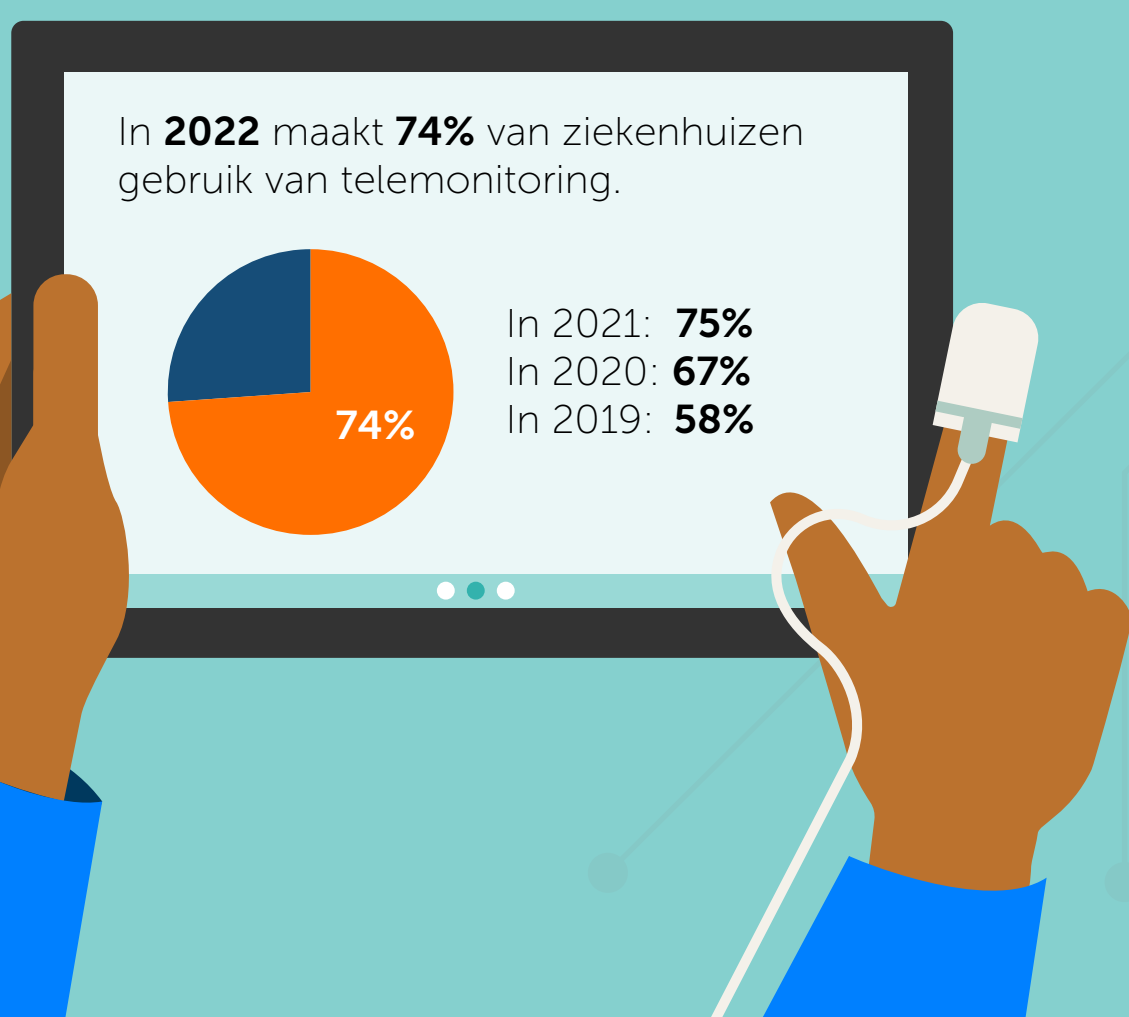


### Specialismen en zorg dichtbij de patiënt

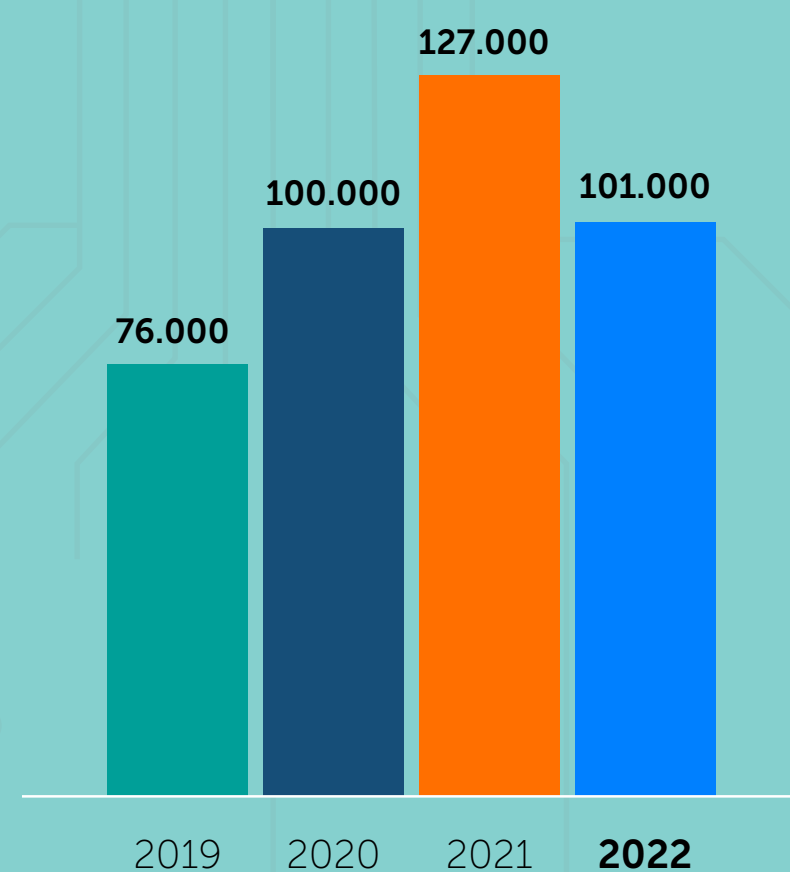


In de 10 specialismen waar de meeste poliklinische consulten plaatsvinden, vindt in 2022 binnen de interne geneeskunde **38%** van de zorg op afstand - dichtbij de patiënt plaats. Binnen het specialisme Longziekten is dat **35%** en binnen Cardiologie **33%**.

### Telemonitoring

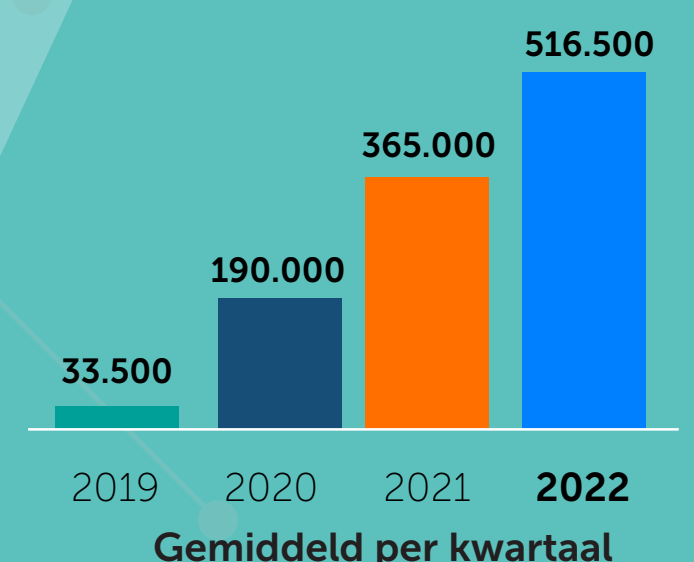


### Aantal telemonitoringverrichtingen



### Digitale berichten via BeterDichtbij\*\*

Patiënten en zorgaanbieders communiceren in toenemende mate via digitale communicatie. Het gaat hier om zowel medisch inhoudelijke als niet-medisch inhoudelijke communicatie. In 2019 maken 24 ziekenhuizen gebruik van deze mogelijkheid, in 2022 zijn dat er 42.



**Digitale zorg**  
Onder digitale zorg wordt gerekend: bellen, beeldbellen, schriftelijk consult, telemonitoring en teledermatologie, geregistreerd als een verrichting.

**Bron data**  
Landelijke Basisregistratie Ziekenhuiszorg (LBZ), 2019, 2020, 2021 en 2022, medische verrichtingenregistratie excl. umc's. (tm 2021 67 ziekenhuizen, vanaf 2022 68 ziekenhuizen, aangesloten op LBZ). Getoonde aantallen en percentages zijn afgerond. Actualisatiedatum: 14 april 2023.

\* Uitgangspunten hybride zorg binnen het Integraal Zorg Akkoord (IZA) 2022  
\*\* Deze cijfers zijn verkregen via BeterDichtbij, april 2023



Nederlandse  
Vereniging van  
Ziekenhuizen