

NVZ Factsheet digitale zorg

Juli 2022

Digitalisering brengt zorg dichtbij de patiënt, zodat mensen minder vaak naar het ziekenhuis hoeven te komen. Van fysieke poli naar digitale zorg. Zo dragen we bij aan de juiste zorg op de juiste plek. Deze factsheet brengt die beweging in beeld.



Ambitie eind 2022: 30% minder fysieke poli met digitale zorg



In **Q1 2022*** is **28%** van poliklinische consulten digitaal.

Digitale zorgconsulten

Digitale zorgvormen zijn onder andere bellen, beeldbellen, telemonitoring, teledermatologie en schriftelijk consulten. Het overgrote deel bestaat nog steeds uit telefonische contacten (in Q1 2022* 97% van alle digitale zorgconsulten).

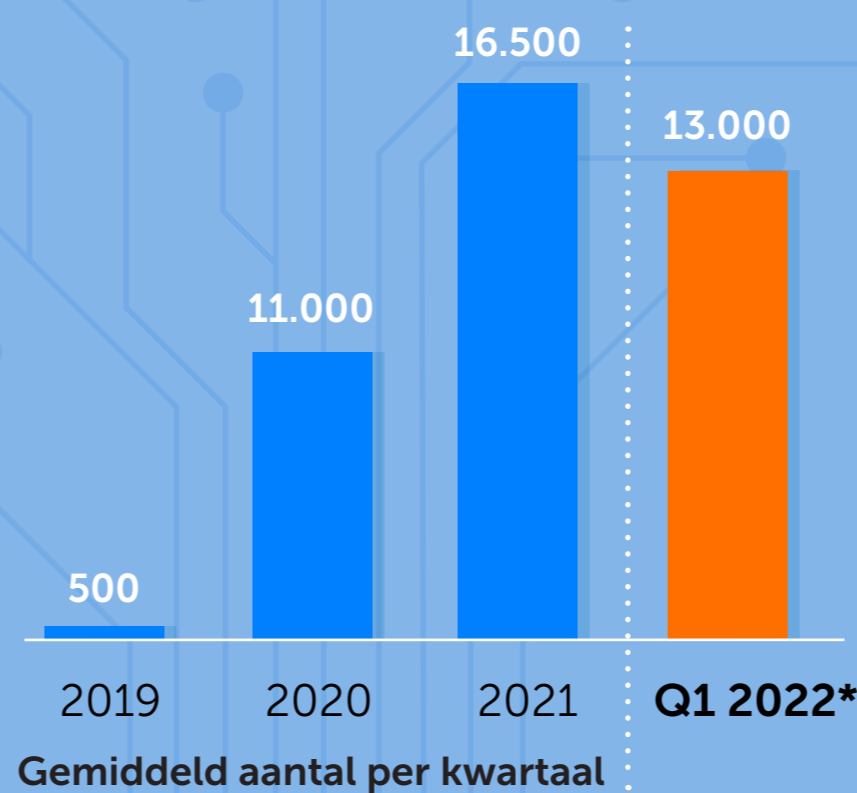
Niet alle digitale zorgvormen kunnen door het ziekenhuis als verrichting geregistreerd worden. Zoals digitale zorgvormen die verpleegkundigen of paramedici inzetten. Of digitale meekijkconsulten tussen huisarts en medisch specialist. Daarom zijn deze vormen niet meegenomen in de factsheet.

Beeldbellen



In 2019 maakte **51%** van de ziekenhuizen gebruik van beeldbellen, in Q1 2022 was dat **99%**.

Aantal beeldbelconsulten



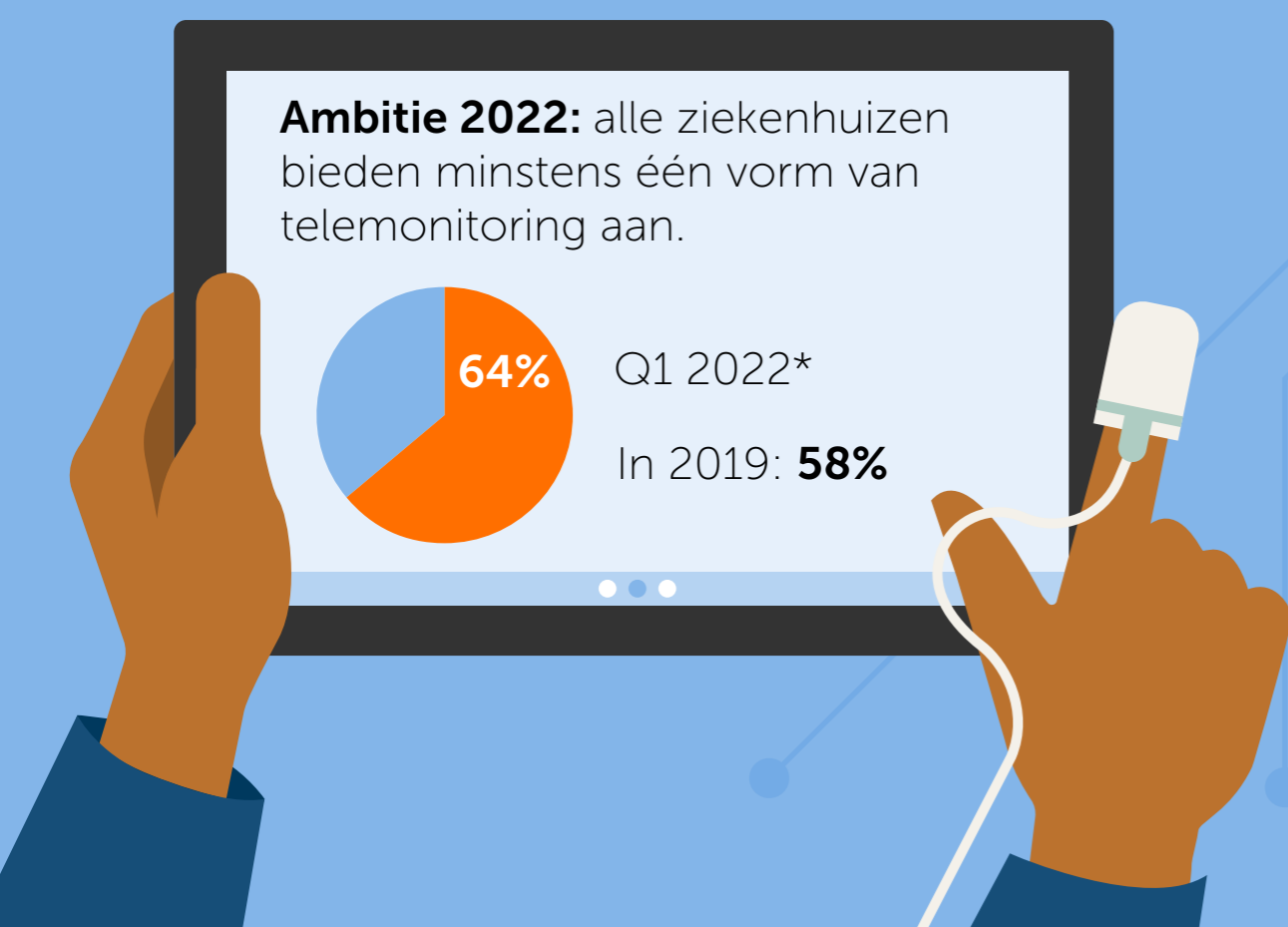
Beeldbellen voor iedereen

28% van de beeldbelconsulten in 2022 was ter vervanging van het eerste consult. Deze mogelijkheid is er sinds 2021.

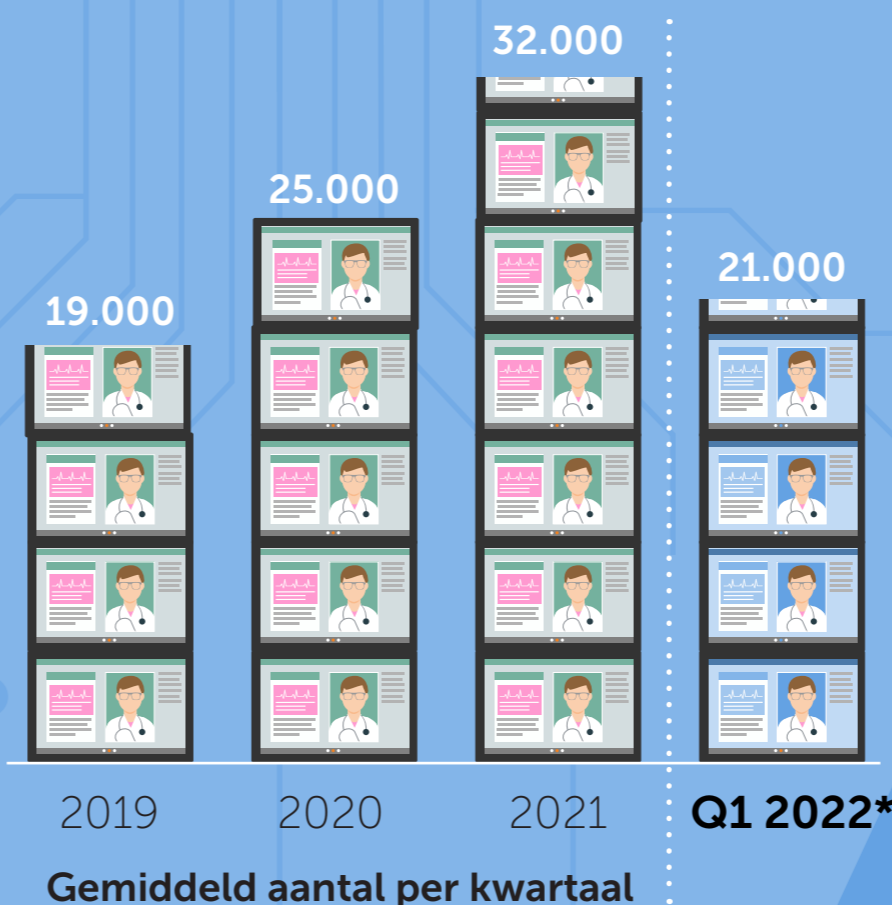
Patiënten die via een beeldbelconsult in **Q1 2022** zorg hebben ontvangen, waren gemiddeld 44 jaar.

15% van de patiënten was tussen 18 en 30 jaar, 35% tussen 31 en 50 en 31% tussen 51 en 70 jaar. 9% was ouder dan 70 jaar, 10% jonger dan 18 jaar.

Telemonitoring

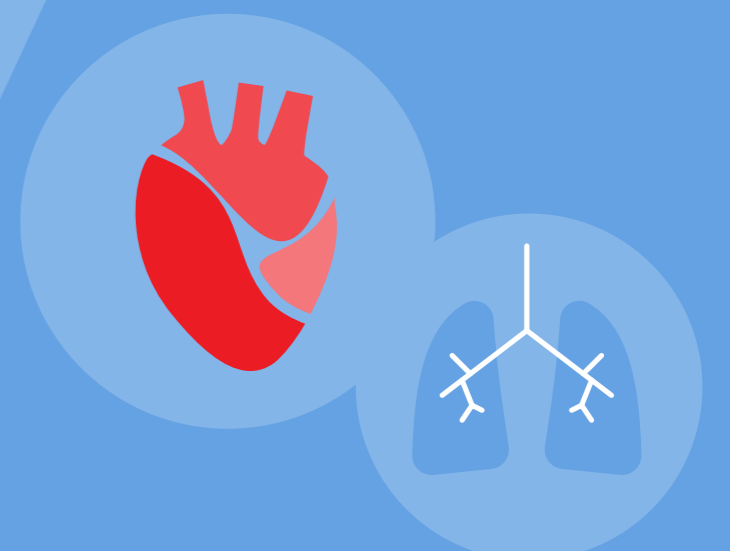


Aantal telemonitoringverrichtingen



Telemonitoring voor verschillende aandoeningen

Telemonitoring wordt onder andere toegepast binnen de specialismen interne geneeskunde, maag-darm-leverziekten en kindergeneeskunde, maar het meest vanuit het specialisme cardiologie, gevolgd door longziekten.



Digitale zorg
Onder digitale zorg wordt gerekend: bellen, beeldbellen, schriftelijk consult, telemonitoring en teledermatologie, geregistreerd als een verrichting.
NB: Door corona was in 2020 bij eerste consulten een digitaal consult ter vervanging van fysiek consult toegestaan. Vanaf 2021 worden deze consulten ook als zodanig geregistreerd.

Bron data
Landelijke Basisregistratie Ziekenhuiscare (LBZ), 2019, 2020, 2021 en 2022, medische verrichtingenregistratie excl. umc's. Getoonde aantallen en percentages zijn afgerond. Actualisatiedatum 30 juni 2022.
*Data van 3 ziekenhuizen ontbreekt in deze analyse